

匡智松嶺綜合職業訓練中心

應用學習調適課程 2026-28 課程簡介會

二零二六年二月十日

自1965年起匡智會致力為智障人士服務



行政成本低至
2.2%



籌款成本低至
0.4%



服務人數
超逾9,800位



服務單位
106

有關匡智會

- 匡智會本著『匡扶智障』的精神，竭誠為智障人士及其家庭提供服務
- 成立於1965年
- 現有超過100個服務單位，服務不同年齡及需要的智障人士
- 服務範圍包括兒童服務、特殊學校、各項成人服務及輔助就業計劃等

匡智松嶺綜合職業訓練中心 (IVTC)

- ◎ 成立於1976年
- ◎ 服務對象：15歲或以上輕度至中度智力障礙人士
- ◎ 服務內容：職業訓練課程、社會企業 / 商業機構實習、就業轉介及跟進及應用學習調適課程
- ◎ 另附設住宿支援服務 (申請對象：日間訓練學員)

2026-28年 應用學習調適課程

課程

1. 酒店房務課程

2. 初級烘焙實務



本屆應用學習調適課程名額

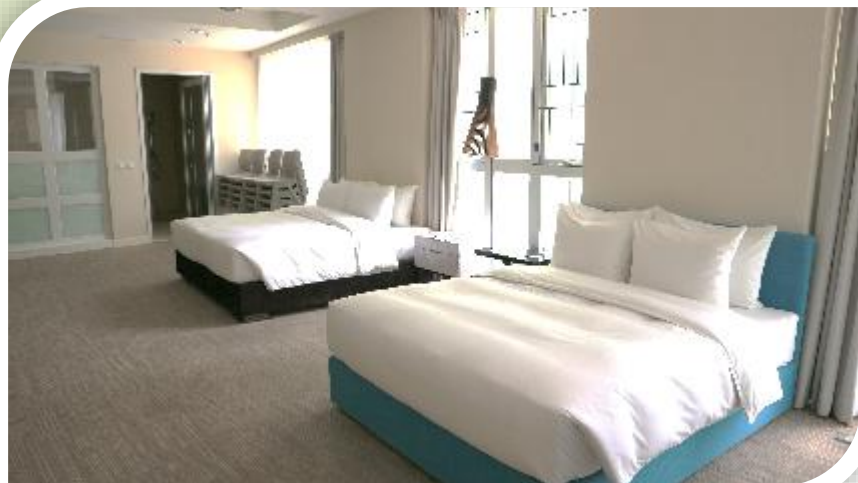
課程名稱	酒店房務	初級烘焙實務
對象	輕度智障	輕度智障
上課地點	大埔南坑頌雅路松嶺村 匡智松嶺綜合職業訓練中心	
名額	14	14
上課時間	逢星期六 上午 9:00 至 下午12:30	

酒店房務課程



匡智會
Hong Chi Association

匡扶智障 FOR people with intellectual disabilities



酒店房務課程大綱



酒店房務

第一年

旅遊業
概論

職業安全及器材使用

職業性向

房務工作技巧

酒店及行業參觀

體驗活動

模擬訓練
工作體驗

第二年

酒店業待客理論

布草服務工作技巧

房務清潔技巧

求職準備

模擬訓練

工作體驗

模擬面試
/HR講座

應用學習調適課程 2026-2028 酒店房務課程



課程特色

- ◆ 著重實踐技能，在模擬酒店房間學習及模擬訓練
- ◆ 專業導師分享行業實況，並聯繫酒店提供參觀及體驗
- ◆ 著重增強學員對酒店房務行業實際運作之掌握，以加強學員自身的生涯探索及興趣

學習重點

- 1 行業基礎：旅遊業及酒店部門、設施認知
- 2 安全器材：房務器材操作、安全規範與危機管理
- 3 核心技能：房間清潔 (吸抹/鋪床);
布草處理 (折燙/品質檢定)
- 4 職場能力：待客應對、投訴處理、溝通協作、
情緒管理
- 5 職涯準備：自我認知、職業選擇、求職技巧、
職場防騙

資料概覽

上課時間：逢星期六 上午 9:00 - 下午 12:30

修讀日期：2026年10月至2028年7月 (共240小時，為期2年)

上課地點：新界大埔南坑頌雅路松嶺村

授課語言：中文

課程對象：輕度智障

(未能長時間站立或對清潔用品敏感者不適宜修讀本課程)

升學銜接：出席率達80%且成績達標者獲頒發修業證書；報讀本中心相關之銜接職業訓練課程可獲優先考慮，表現優異者可豁免入學能力測試。

課程查詢

👤 鍾月樺經理

☎ 2664 3620 / 2613 7400

✉ ivtc@hongchi.org.hk

📍 匡智松嶺綜合職業訓練中心



匡智會
Hong Chi Association

匡扶智障 FOR people with intellectual disabilities

初級烘焙實務課程



初級烘焙實務課程大綱



初級烘焙實務

第一年

第二年

烘焙業
概論

職業
安全

基礎烘
焙技巧
及食物
安全

烘焙技
巧(餅食)

職業性
向認知

烘焙技
巧(麵包
及西點)

烘焙技
巧(甜點)

餅房人
事架構
及人際
關係

求職
準備

應用學習調適課程 2026-2028 初級烘焙實務課程

核心學習

- ✓ 行業基礎：烘焙行業基本概念、各類烘焙食品認知
- ✓ 安全規範：職業安全、食品衛生、危機與突發情況處理
- ✓ 实操技能：
基礎：材料準備、器材使用保養、餅乾製作
進階：麵包、蛋糕、撻類、甜品製作
- ✓ 職場素養：人際溝通、情緒管理、衝突處理、團隊合作
- ✓ 職涯準備：自我認知、職業選擇、求職技巧、職場防騙

課程特色

- ✓ 理論及實踐並重，在有完善配備之糕餅工場中學習
- ✓ 專業導師分享行業實況，並聯繫本會社會企業糕餅房參觀
- ✓ 著重增強學員對糕餅烘焙行業實際運作之掌握，以加強學員自身的生涯探索及興趣

資料概覽

上課時間：逢星期六 上午 9:00 - 下午 12:30

修讀日期：2026年10月至2028年7月

(共240小時，為期2年)

上課地點：新界大埔南坑頌雅路松嶺村

授課語言：中文

課程對象：輕度智障

(未能長時間站立或對清潔用品敏感者不適宜修讀本課程)

升學銜接：出席率達80%且成績達標者獲頒發修業證書；報讀本中心相關之銜接職業訓練課程可獲優先考慮，表現優異者可豁免入學能力測試。

課程查詢

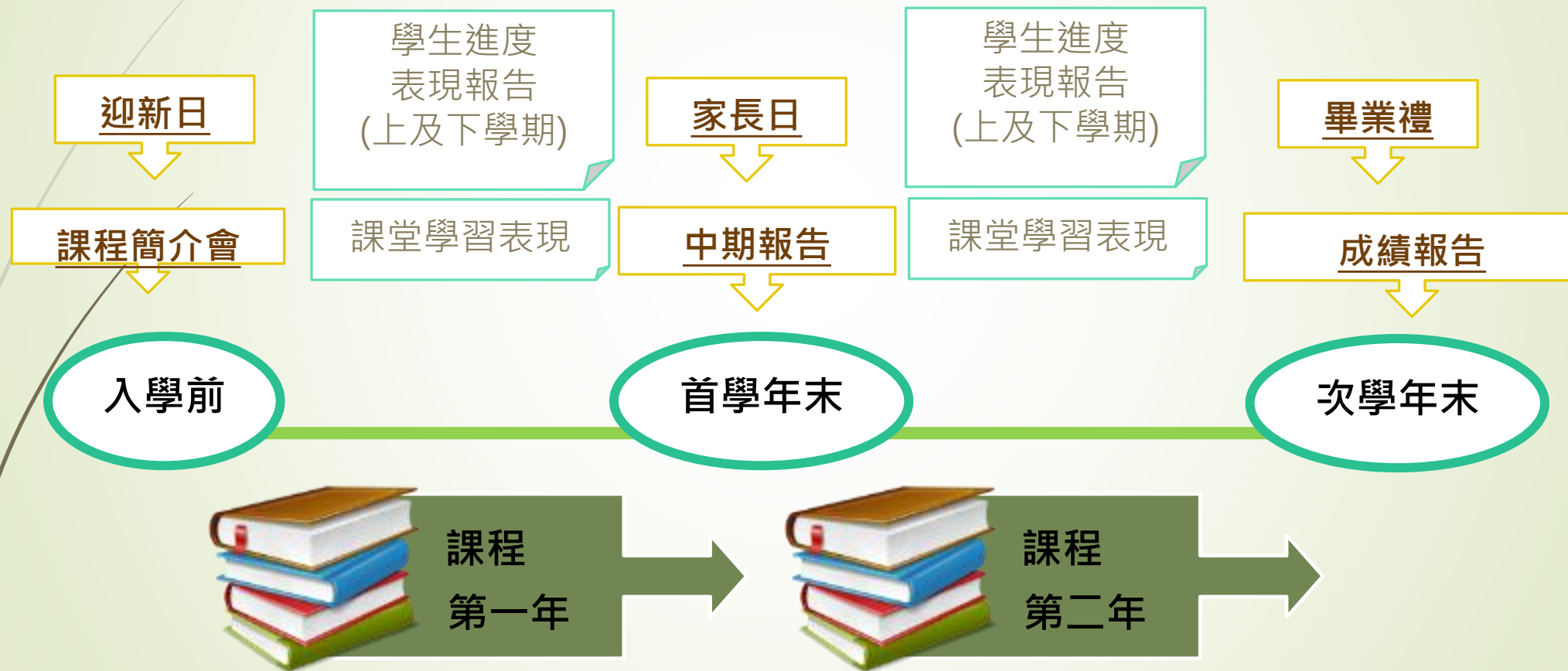
 鍾月樺經理

 2664 3620 / 2613 7400

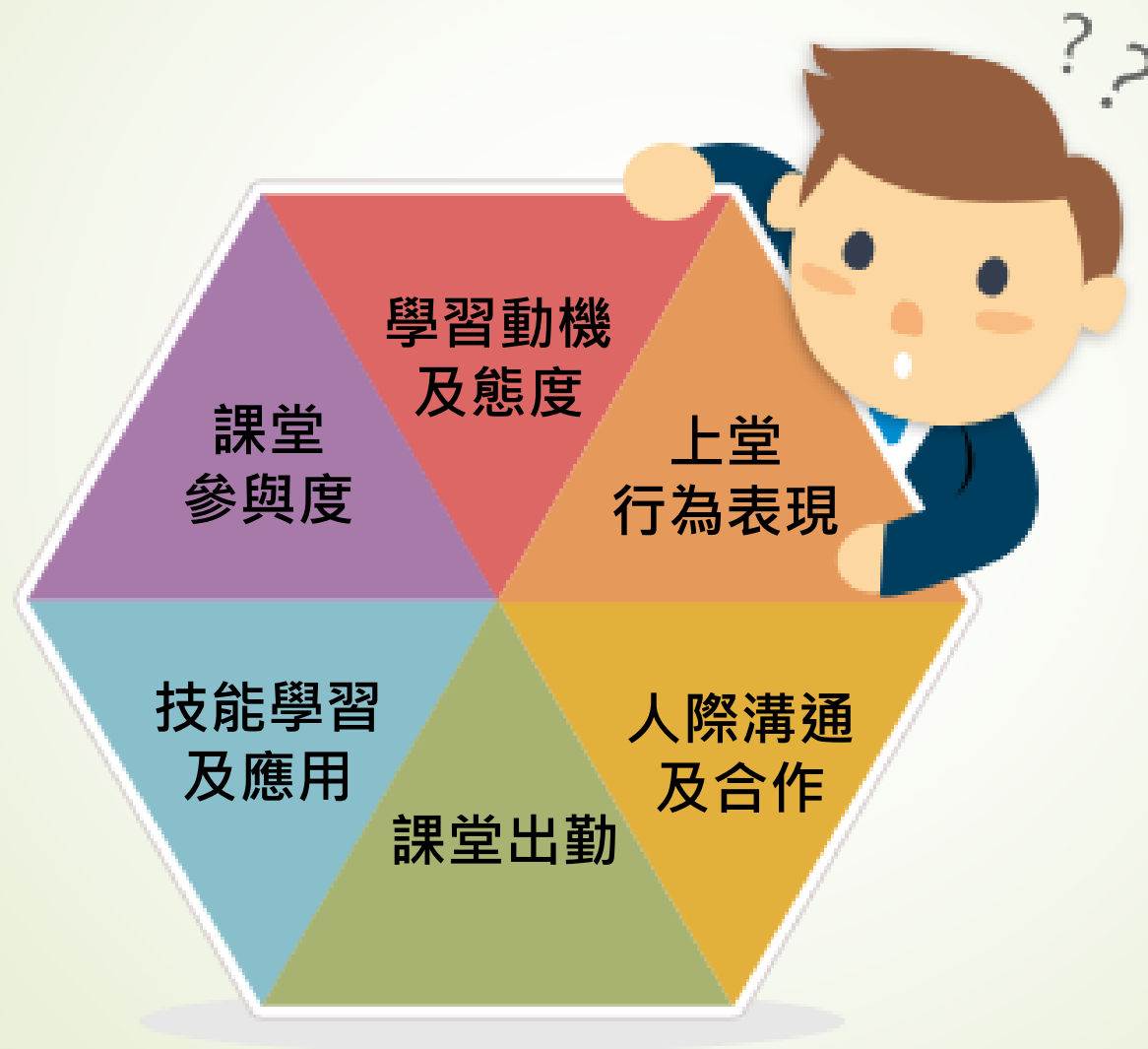
 ivtc@hongchi.org.hk

 匡智松嶺綜合職業訓練中心

教學報告



全面評估學員表現



課程特色 - 職訓銜接

應用學習調適課程

酒店房務課程

初級烘焙實務課程

銜接職業訓練課程

酒店管家課程

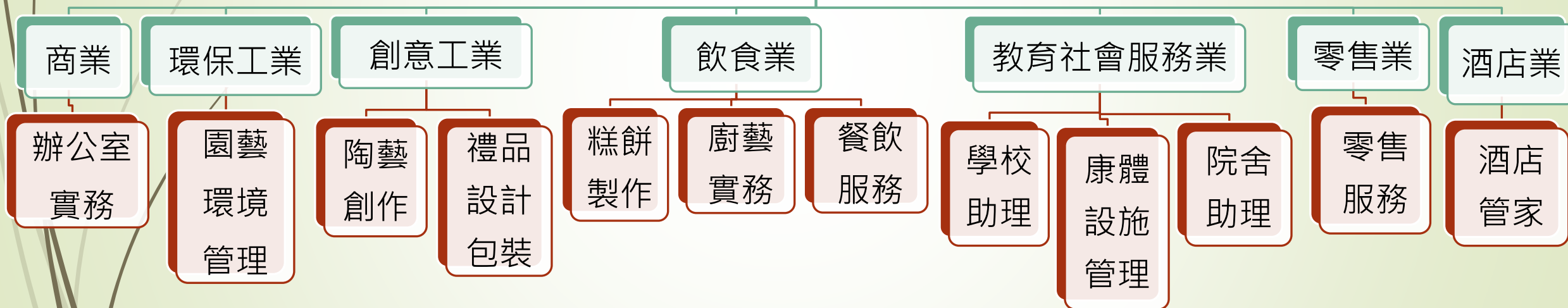
糕餅製作課程

應用學習調適課程學員畢業後，表現優異者將獲優先取錄入讀本中心職業訓練課程

全日制職業訓練課程

本中心開辦的12個職訓課程

全日制職業技能訓練課程



實習 / 受聘於本會社會企業

就業出路：公開就業、輔助就業

中心服務內容

職業訓練
課程

工作體驗及
實習工作轉介

就業轉介支援

個案諮詢及
支援

家長/照顧者
支援

應用學習調適
課程

- 另附設住宿支援服務

選修科及通用能力課

選修科

提升學員其他職業相關的技能，以擴展他們的生涯發展及就業能力。

- ◆ 舞蹈
- ◆ 電腦繪圖
- ◆ 咖啡沖調
- ◆ 平面設計
- ◆ 數碼短片製作
- ◆ 多媒體創作(3D打印)
- ◆ 花藝
- ◆ 物流及倉務

通用能力必修課

提升學員的軟技能及身心發展，以裝備他們日後進入職場的必需技能。

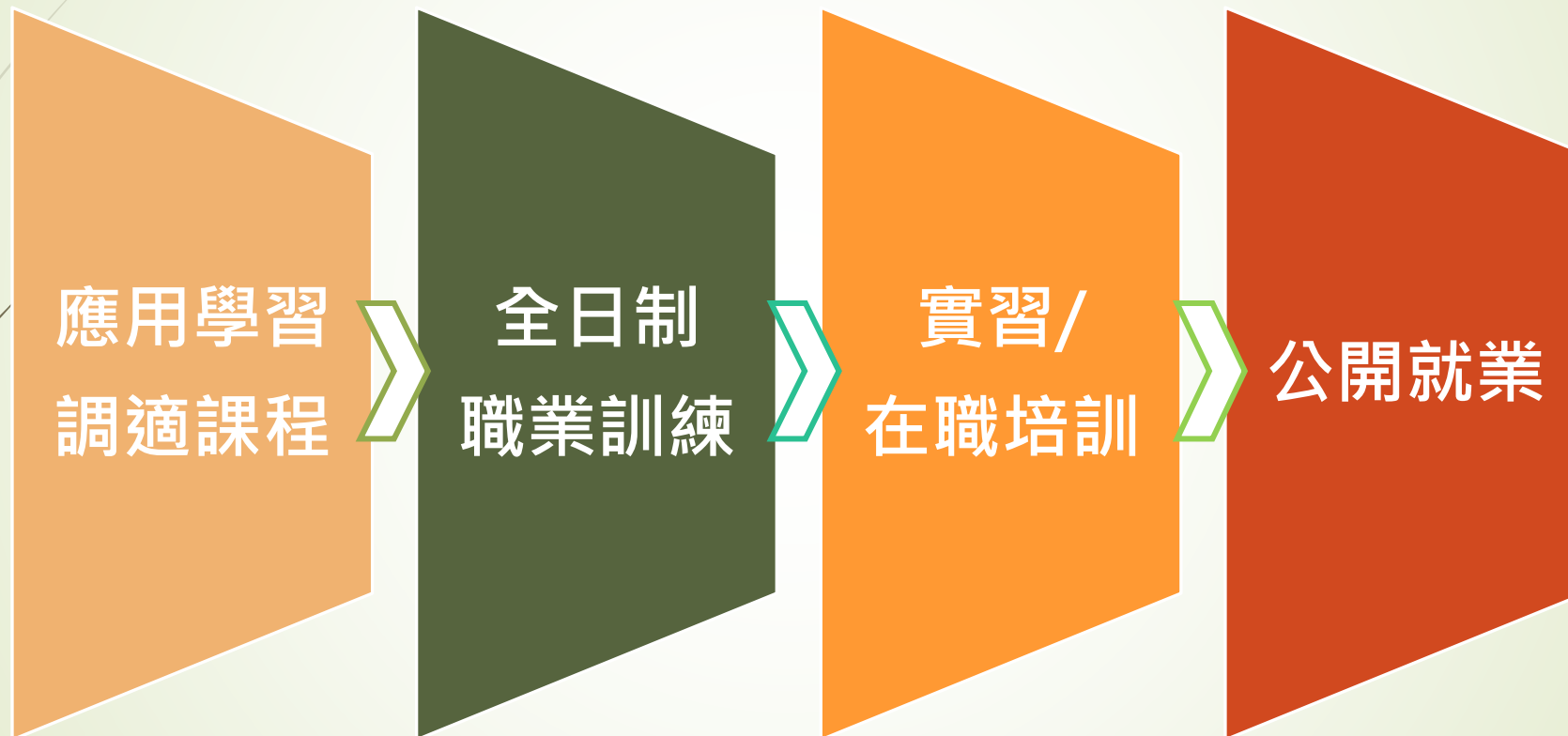
- ◆ 職業會話 (英)
- ◆ 職業會話 (普)
- ◆ 個人儀容及衛生
- ◆ 情緒管理
- ◆ 人際溝通技巧及團隊合作
- ◆ 體育運動
- ◆ 裝置藝術



匡智會
Hong Chi Association

匡扶智障 FOR people with intellectual disabilities

出路與銜接





匡智會
Hong Chi Association

匡扶智障 FOR people with intellectual disabilities

THANK YOU!

匡智松嶺綜合職業訓練中心



📍 新界大埔南坑頌雅路松嶺村(連住宿部)

☎ 2664 3620

📠 2664 2805

✉ ivtc@hongchi.org.hk

🧑 服務對象：輕及中度智障成人